

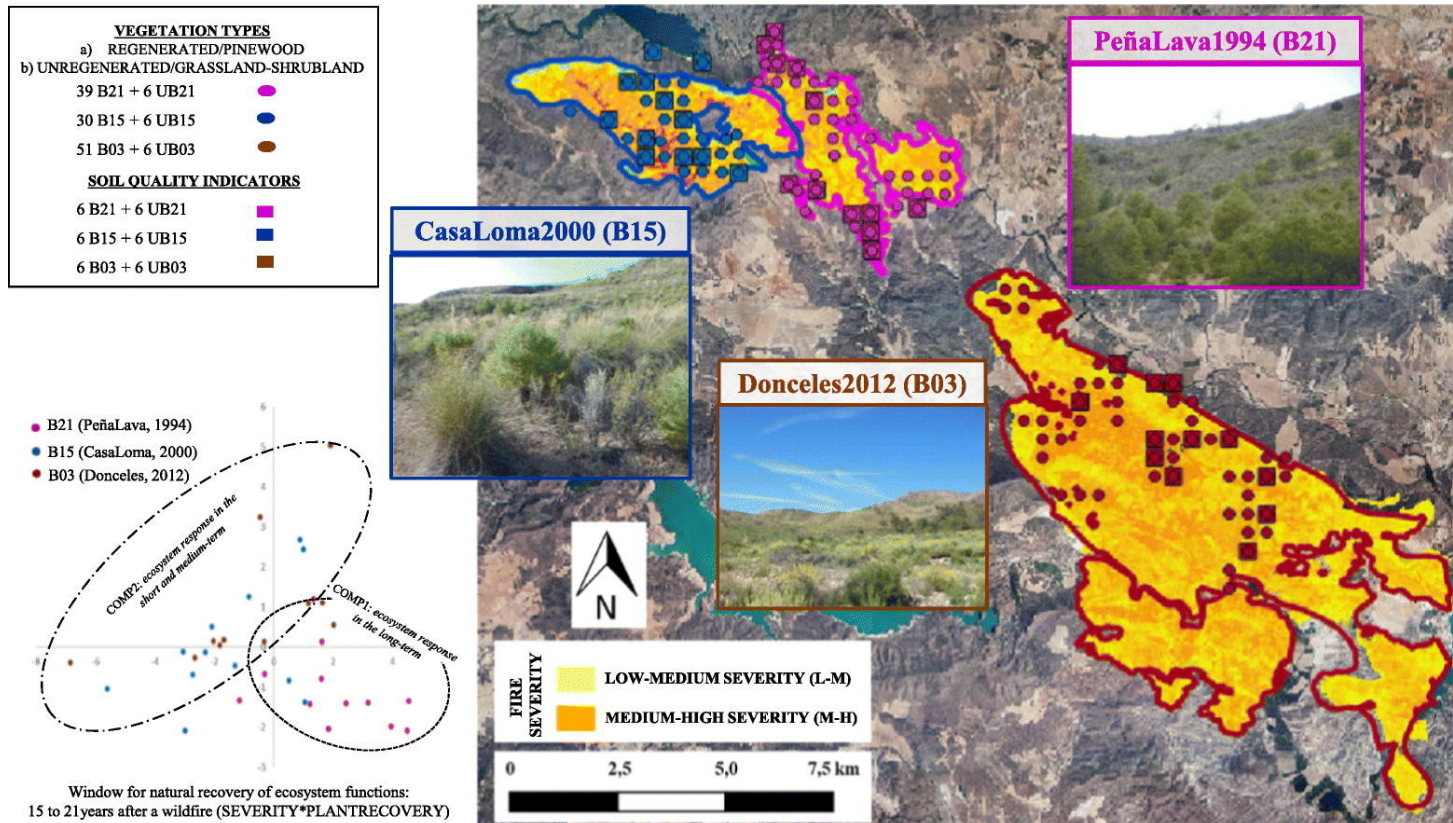


# TAREA 4: Evaluación de daños de incendios (severidad) sobre suelos

# Temporal characterisation of soil-plant natural recovery related to fire severity in burned *Pinus halepensis* Mill. Forests.



<https://doi.org/10.1016/j.scitotenv.2018.05.212>



Encontramos que la interfaz planta-suelo está relacionada con la severidad de quemado y el tiempo tras incendio. La severidad afecto la bioquímica del suelo en el corto plazo, siendo mejorada por la recuperación de plantas a medio plazo. La ventana de recuperación de la interfaz planta-suelo para la recuperación natural en áreas semiáridas es de 15-21 años